

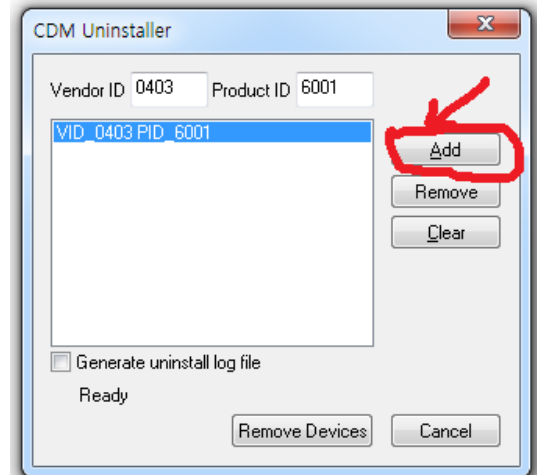
FTDI 드라이버 재설치 매뉴얼

(Window OS 공용)

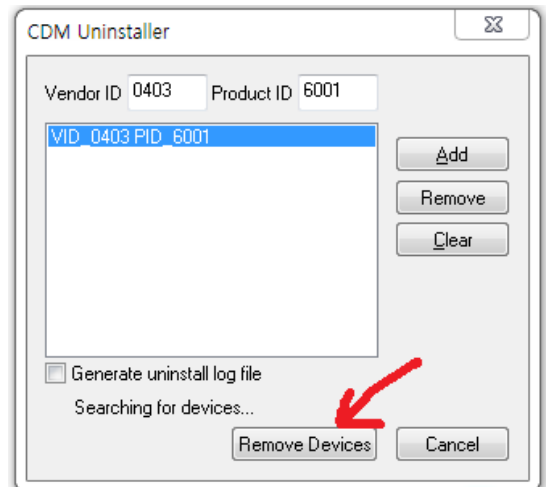


[Window OS 공용 FTDI 드라이버 재설치 절차]

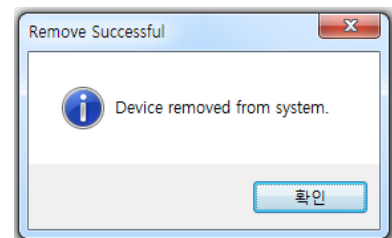
1. USB Cable을 꽂은 상태에서
2. CDMuninstallerGUI.exe 를 관리자 권한으로 실행합니다.
3. 검색된 장치를 선택 후 ADD를 클릭합니다.



4. Remove Devices 버튼을 클릭합니다.

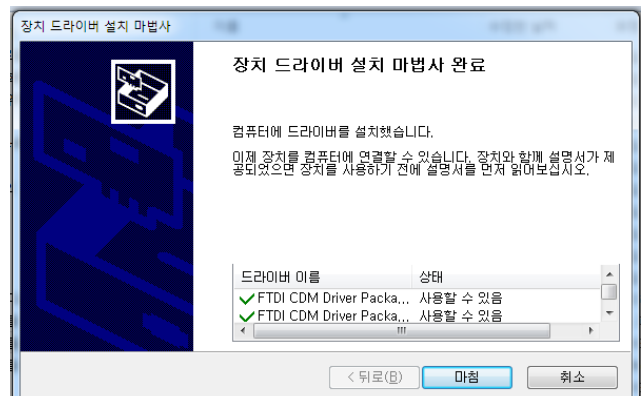
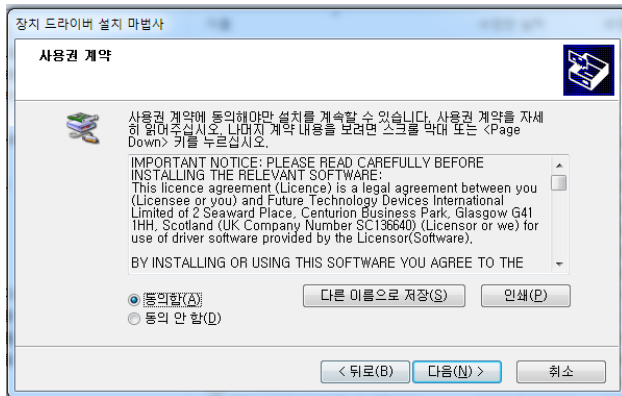
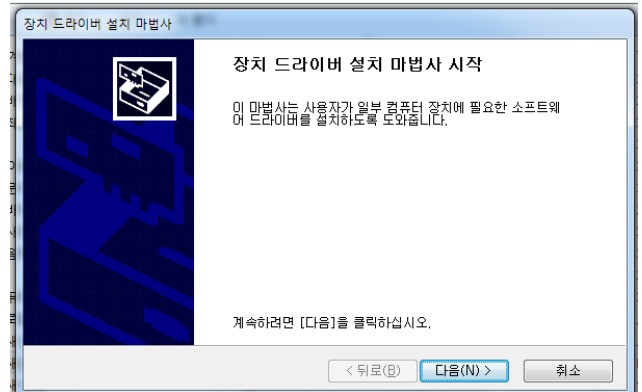
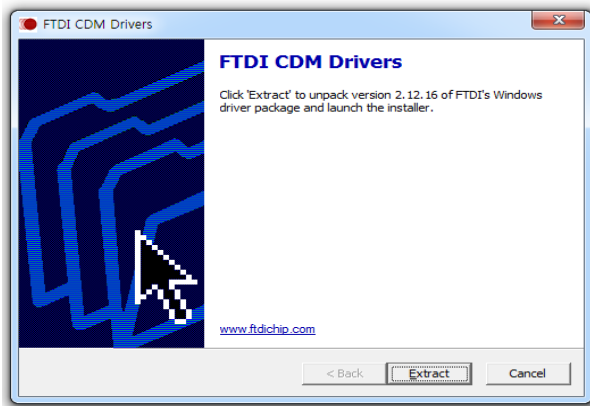


5. 성공 화면이 보여집니다.
성공 화면이 보여지지 않을 경우 USB 케이블을 재장착 시 장치관리자에 느낌표가 있을 경우 정상으로 드라이버가 삭제된 것입니다.



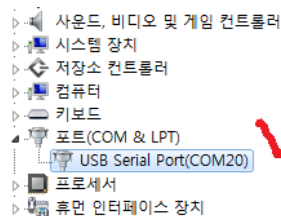
6. USB Cable을 꽂지 않은 상태에서

관리자 권한으로 CDM21216_Setup.exe 를 실행합니다.



7. Driver 설치가 완료된 후에 USB Cable 을 꽂아서 기다려 주세요.

일정 시간이 지난 후에 USB Serial Port가 잡히게 됩니다.



장치 관리자에서 포트가 잡혔는지 확인 바랍니다.

끝.